

Austausch des Federmechanismus

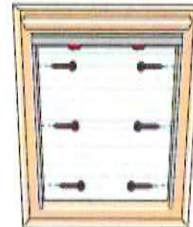


Federmechanismus + Federspanner

831425 ed. 04

1

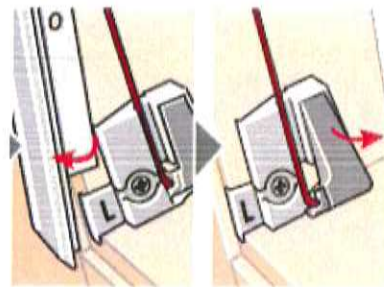
Die Schrauben aus den Führungsschienen entfernen.



2

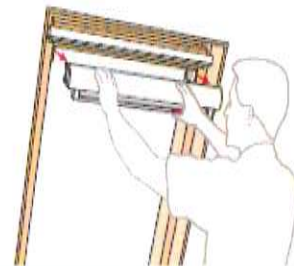
Schnurhalter unten aus den Konsolen entfernen.

Die Führungsschienen können nun ausgebaut werden.



3

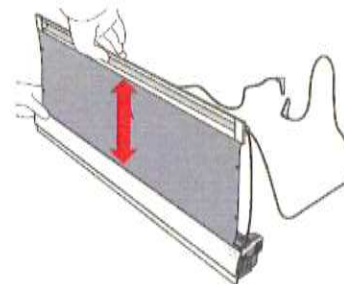
Das Rollo von den Zubehörtägern ziehen.



4

Das Rollo wie abgebildet verkehrt herum halten. Das Rollo etwas herausziehen. Dann das Rollo langsam zurückrollen lassen, um den Federmechanismus zum Einrasten zu bringen.

Hinweis: Es kann notwendig sein diesen Vorgang zu wiederholen, zusätzlich das Rollo etwas drehen, um die richtige Position für das Einrasten des Federmechanismus zu finden.



Austausch des Federmechanismus

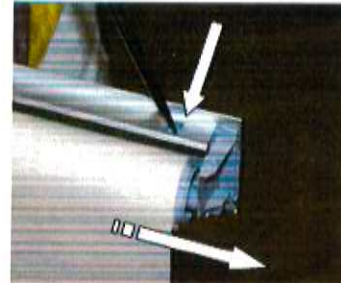


Federmechanismus + Federspanner

831425 ed. 04

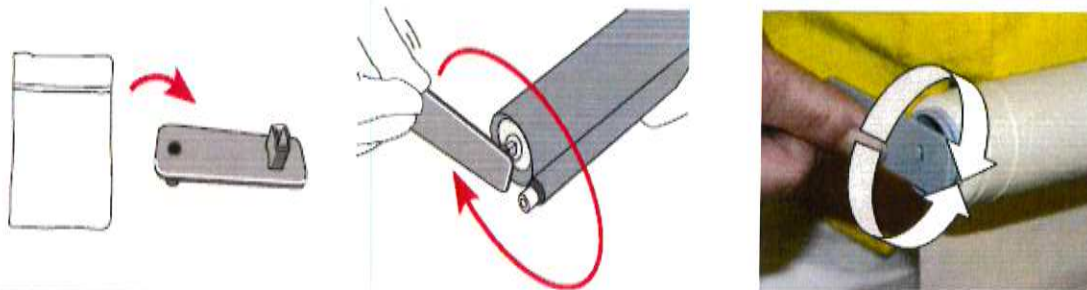
5

Die Nase an der Oberseite der Blende herunterdrücken und das Einschubteil abziehen.

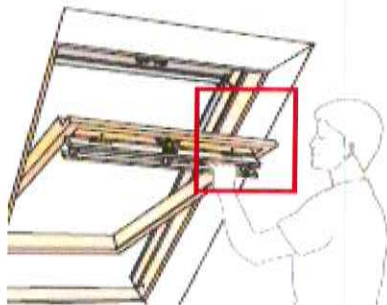


6

Benutzen Sie den Federspanner um den Federmechanismus zu spannen. Wenn die Feder die gewünschte Spannung hat, vor- und rückwärts drehen bis der Federmechanismus einrastet. Es kann notwendig sein, dass Rollo etwas zu drehen, um die richtige Position für das Einrasten des Federmechanismus' zu finden.



7



Die maximale Federspannung beträgt 32 Umdrehungen, sonst kann der Federmechanismus beschädigt werden.

Austausch des Federmechanismus



Federmechanismus + Federspanner

831425 ed. 04

Rollo Typ; DKL/RFL/DFD/DML/RML		Rollo Typ; DSL/RSL	
Fenstergrösse	Umdrehungen	Fenstergrösse	Umdrehungen
064, B04, BK04	12	101, 102, 104, 204, 206, C01, CK01, C02, CK02, C04, CK04, C06, CK06, F04, FK04, F06, FK06, F08	15
101, 102, C01	14	5, N2	16
104, 204, CK01, C02, CK02, C04, Y21, Y23,	15	350, M04, MK04, M06, M31, M50	20
206, 5, CK04, F04, FK04, F06, N2, Y33, Y35,	16	450, P04, PK04, P06, P25, PK25, P31, P50	21
CK06, CK06, F08, FK08	18	FK08, MK06, M08, MK08, M10, MK10, M12, PK06, P08, PK08, P10	25
350, M04, M25, M31, M50, Y43	19	650, S01, SK01, S04, S06, S31, S50	26
MK04, M06, Y45	20	850, SK06, S08, SK08, U04, UK04, U08, UK08, U31, U50	30
450, MK06, M08, P04, P25, PK25, P31, P50, Y47	21	MK12, PK10, S10, SK10, U10, UK10	32
MK08, M10	22		
650, 850, MK10, M12, PK04, P06, S01, S31, S50, U31, U50, Y65	23		
PK06, P08, S04, U04, Y67, Y85	24		
PK08, P10, S06, SK01, Y87	25		
SK06, S08, UK04, U08, Y89, Y97	26		
SK08, S10, SK10, UK08, U10, UK10, Y99, MK12, PK10	27		

Rollo Typ; RSJ		Rollo Typ; DG/DJ	
Fenstergrösse	Umdrehungen	Fenstergrösse	Umdrehungen
101, 104, C01, C02, CK02, C04	15	021	15
5	16	023, 033, 035	16
M04, MK04, M25	20	043	20
M08	25	045	21
S06	26	047	22
U04, U08	30	065	24
		067	25
		085, 089	26
		087, 107, 109	27

Austausch des Federmechanismus



Federmechanismus + Federspanner

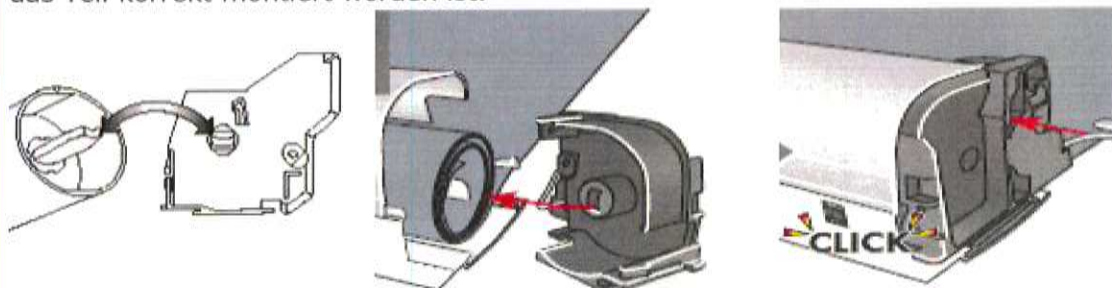
831425 ed. 04

Rollo Typ; RMD/DMD/DKD/RFD		Rollo Typ; RMH/DMH	
Fenstergröße	Umdrehungen	Fenstergröße	Umdrehungen
A06	12	C01, C04	15
C01, C04, D26	16	C06, D02, D06, D26	16
C06, D06, M25	18	M02, M25	19
M02	21	M04, M06	20
M04, M06, M08, S25	23	C08, M08	22
S01	24	S25	23
S06	26	S06	25
		S01	26

Rollo Typ; DKV	
Fenstergröße	Umdrehungen
6, 9	15
5	16
1	19
2	21
7	24
4	25
8	26

8

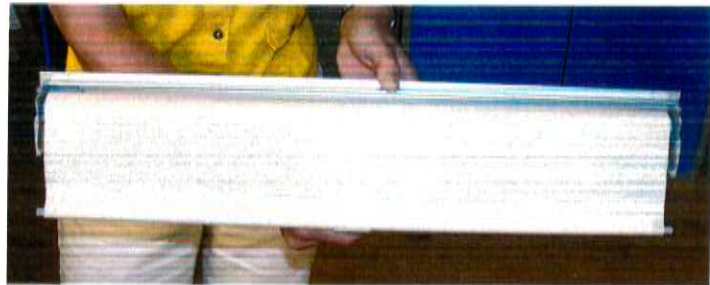
Das Einschubteil an der Alu-Blende montieren. Ein hörbarer "Klick" signalisiert, dass das Teil korrekt montiert worden ist.



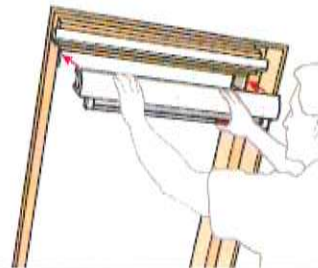
Austausch des Federmechanismus

VELUX®
Federmechanismus + Federspanner
831425 ed. 04
9

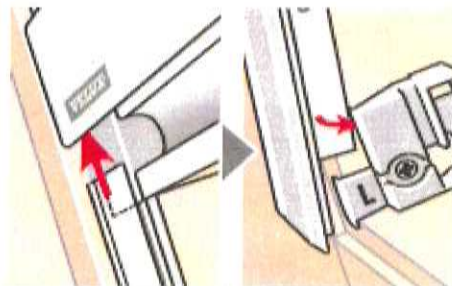
Das Rollo wie abgebildet halten. Das Rollo etwas herunterziehen und die Feder ist wieder aktiv.


10

Das Rollo auf die Zubehörträger schieben.


11

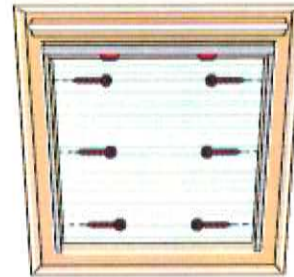
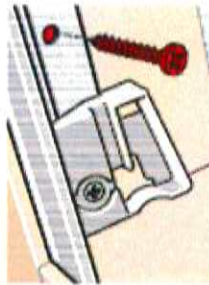
Die Seitenschiene oben und unten einschleifen



Austausch des Federmechanismus

VELUX®
Federmechanismus + Federspanner
831425 ed. 04
12

Die Seitenschienen wieder mit den Schrauben befestigen.


13

Die Schnurhalter wieder in den Konsolen platzieren.

