

Velux Rollladen Solarpanel Demontage!

ACHTUNG: dies ist keine Montageanleitung, sondern nur ein Hinweis wie es gemacht werden könnte!
(der Rollladen muß für die Reparatur nicht zwingend vom Dachfenster demontiert werden)

Bitte beachten: Sämtliche Arbeiten sollten von einem Fachmann ausgeführt werden!



Velux Serien-Nr. = Baujahr

Fertigungsjahr	Fertigungsmonat
N = 1990	01 = Januar
O = 1991	02 = Februar
AA = 1992	03 = März
AB = 1993	04 = April
AC = 1994	05 = Mai
AD = 1995	06 = Juni
AE = 1996	07 = Juli
AF = 1997	08 = August
AG = 1998	09 = September
AH = 1999	10 = Oktober
AI = 2000	11 = November
AK = 2001	12 = Dezember
AM = 2002	AI 01 Bj. Jan. 2000
AN = 2003	BC 05 Bj. Mai 2013
AP = 2004	
AR = 2005	AX = 2009
AS = 2006	AZ = 2010
AT = 2007	BA = 2011
AV = 2008	BB = 2012
	BC = 2013 usw.



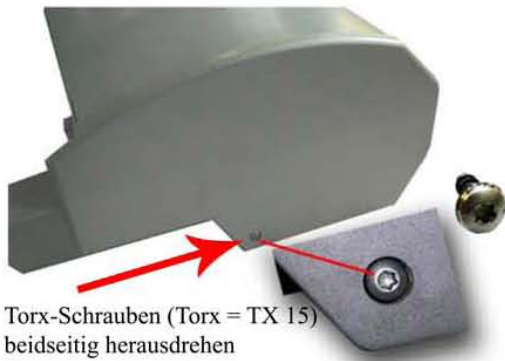
AP 09

Velux Code: AP09 = Baujahr: 2004 Sept.

Velux Rollladen Typenschild (Beispiel)
Das Typenschild des Rollladens befindet sich auf der untersten Lamelle des beweglichen Lamellenpanzers vor der schwarzen Querdichtung.
Es zeigt zum Innenraum und kann durch die Fensterverglasung oder in der Putz-Stellung abgelesen werden.

Sicherheit Hinweis:

bei elektrisch oder Solar betriebenen Rollladen, stellt die Motorisch angetriebene Welle eine **Gefahrenquelle** dar. „**Quetschgefahr**“ wenn die Finger zwischen der elektrisch betriebenen Welle kommen.
Das Steuern, bzw. schalten der Auf und ZU Fahrt sollte von einer zweiten Person durchgeführt werden, die den Rollladen, und die daran arbeitende Person kontinuierlich im Blickfeld hat, und den Motor jederzeit Stoppen kann!



Torx-Schrauben (Torx = TX 15)
beidseitig herausdrehen



beide seitliche Abdeckungen abnehmen

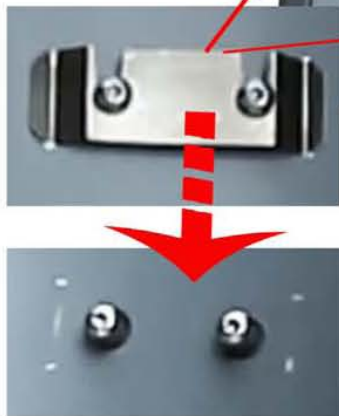
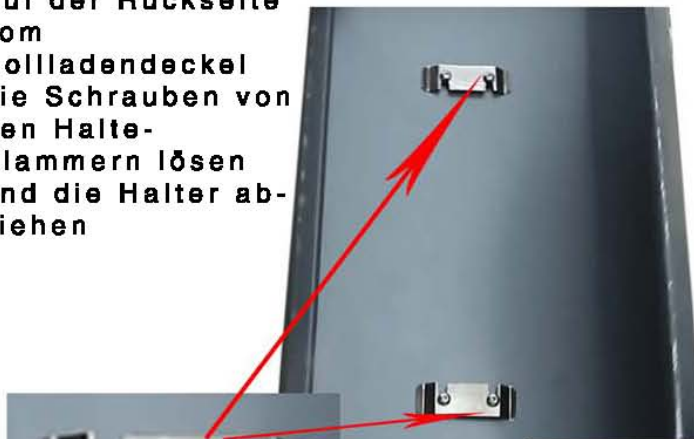


Um die Abdeckung vom Topkasten
abzunehmen, muß diese Torx-Schraube
(TX-15) „sitzt ca. 18 mm vertieft“
beidseitig herausgedreht werden

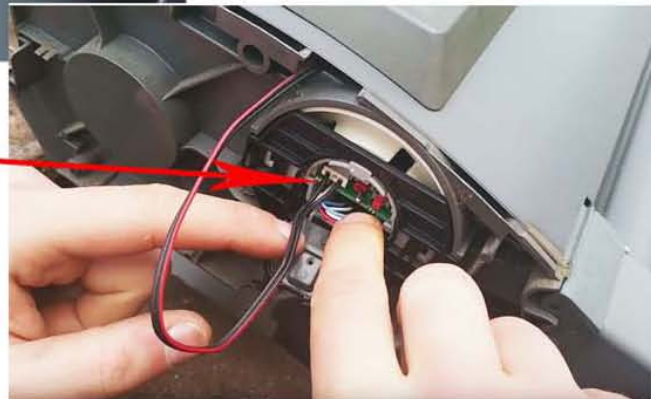


Nun kann die Abdeckung abgenommen werden.
Den Deckel nach oben klappen und
hinten an der Unterseite aushängen.

**Auf der Rückseite
vom
Rollladendeckel
die Schrauben von
den Halte-
Klammern lösen
und die Halter ab-
ziehen**



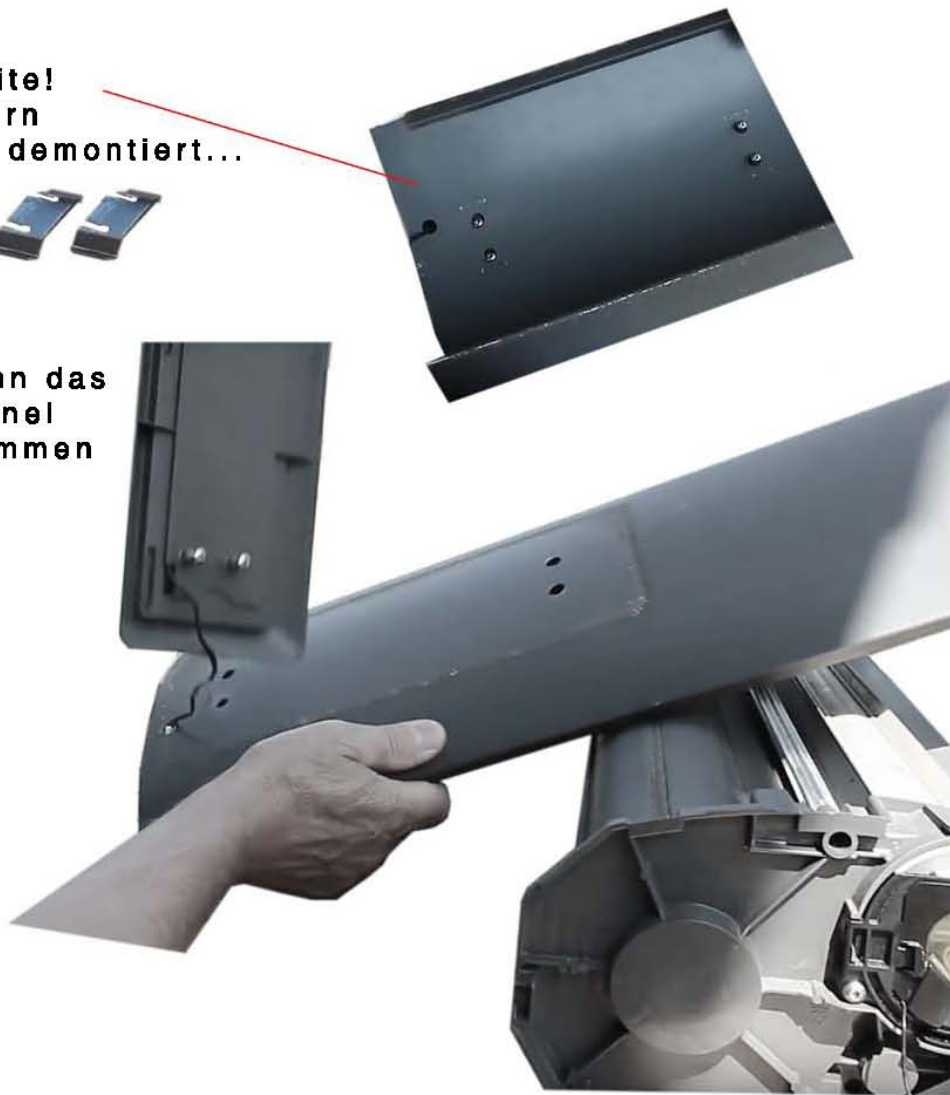
**Kabel
vom
Motor
ab-
ziehen**



**Rückseite!
Klammern
wurden demontiert...**



**Nun kann das
Solarpanel
abgenommen
werden!**



**Falls die untere
Stange zum befestigen
vom Rollladendeckel
sich gelöst hat,
ist diese wie in
der Abb.
gezeigt
zu
montieren**

