

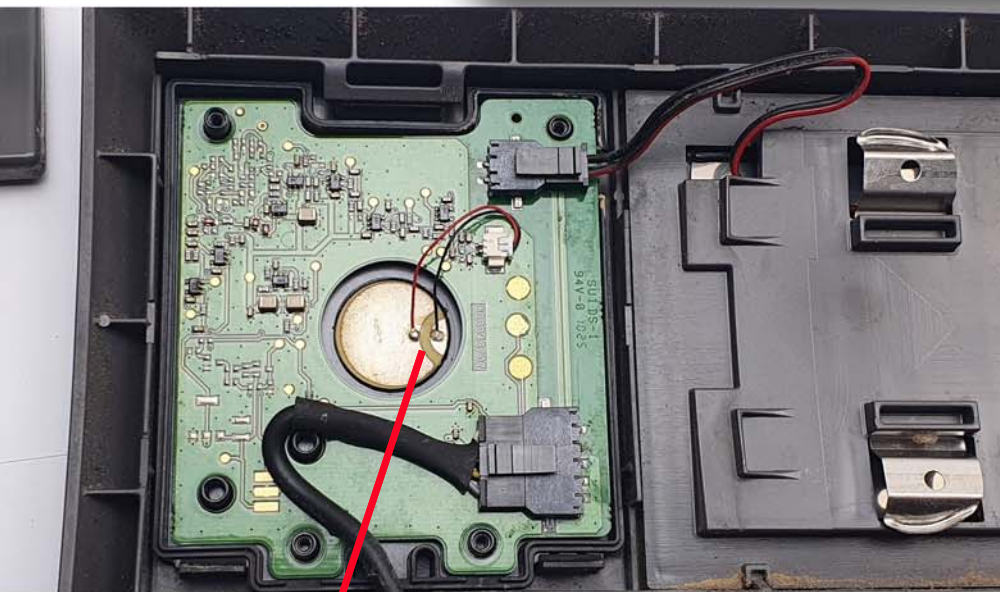
Bei 3SM B01 WW Velux KSX 100 Solar Dachfenster Motor  
RegenklopfSENSOR vom 3SA B01 WW Solarpanel Reparatur



\*Diese Anleitung, bzw. der Reparatur Hinweis wurde uns freundlicherweise vom Kunden Oliver überlassen...



**VELUX** 3SA B01 WW  
01BA01KA 863779  
Made in the Czech Rep. by VELUX 450374



Bei mir hatte sich ja im Regensensor das Piezoelement ("Klopfsensor") von der Verklebestelle gelöst und war beim Wiedereinbau-Versuch gebrochen.

Auf Verdacht habe ich bei [www.reichelt.de](http://www.reichelt.de) ein passendes Piezoelement (EPZ-20MS64W 6,4kHz 400Ohm für 0,38ct) gekauft, erfolgreich an den Regensensor-Stecker angelötet und eingebaut/verklebt. Und siehe da der Regensensor läuft jetzt wieder einwandfrei.

Das war für mich auf jeden Fall die bessere Lösung als gleich das ganze Ersatzteilkit!



Artikel-Nr.: EPZ-20MS64W  
Piezoelement, 6,4 kHz, 400 Ohm, bedrahtet

- Typ: Piezoelement
- Ausführung: Piezoscheibe
- Frequenz: 6400 Hz
- Temperaturbereich: -20 ... +70 °C
- Ø: 20 mm



[www.reichelt.de](http://www.reichelt.de)

**0,38 €**

inkl. ges. MwSt. zzgl. Versandkosten  
ab Lager, Lieferzeit: 1-2 Werktage

Vergleichen

in den Warenkorb