



Montageanleitung

DE

☎ +49 (0)7931 54 90 86 20
 ☎ +49 (0)7931 54 90 460
www.rotto-frank.com

UK | IE

☎ +44 (0) 1788 558 600
 ☎ +44 (0) 1788 558 606
www.rotto-frank.co.uk

ES MAYDISA

☎ 902 25 01 01
 ☎ 902 25 01 02
www.maydisa.com

RU

☎ +7 495 287 35 20
 Kaliningrad
 ☎ +7 906 234 88 88
 ☎ +7 495 287 35 24
www.rotto.ru

HU

☎ +36 99 511 686/687
 ☎ +36 99 511 688
www.rotto.hu

EE

rottoinfo.ee@rotto-frank.com
www.rotto.ee

AT | SI

☎ +43 (0)2 75 42 11 99
 ☎ +43 (0)2 75 42 11 99 50
www.rotto-dachfenster.at
www.rotto-frank.si

BE | LU

☎ +32 (0)67 89 41 30
 ☎ +32 (0)67 89 41 72
www.rotto-frank.be

PT

☎ (+351) 236 218 072
 ☎ (+351) 236 215 289
www.imporjan.com

BY VTI-Invest

☎ +375 17 258 54 05
 ☎ +375 17 258 57 65
 ☎ +375 17 258 81 71
www.rotto.by

RO

☎ +40 31 2281 5 86
 ☎ +40 31 2281 5 89
www.rotto-romania.ro

LV

rottoinfo.lv@rotto-frank.com
www.rotto.lv

CH

☎ +41 (0)44 267 47 47
 ☎ +41 (0)44 267 47 46
www.rotto-dachfenster.ch

NL

☎ +31 (0)800 0232 114
 ☎ +31 (0)800 0232 116
www.rotto-frank.nl

PL

☎ +48 81 855 05 22-25
 ☎ +48 81 855 05 28
www.rotto.pl

UA MIZOL LTD

☎ +38 044 566 73 37
 ☎ +38 044 566 78 78
www.rotto.ua

GR

☎ +30 231 0796 950
 ☎ +30 231 0796 783
www.eurotechnica.gr

LT

info.lt@rotto-frank.com
www.rotto.lt

FR

☎ +33 (0)387 29 24 30
 ☎ +33 (0)387 91 49 01
www.rotto-frank.fr

IT

☎ +39 0421 618 211
 ☎ +39 0421 618 455
www.rotto-frank.it

BG

☎ +359 889 93 96 96
 ☎ +359 32 55 01 99
www.buldach.com

CZ | SK

☎ +420 272 651 428
 ☎ +420 271 750 187
www.rotto-frank.cz | .sk

HR

☎ +38 513 490 360
www.supera.hr

EN Installation manual
 FR Instructions de montage
 NL Montagehandleiding
 IT Guida per il montaggio
 ES Instrucciones de montaje
 PT Instruções de instalação
 PL Instrukcja montażu
 CZ Montážní návod
 SK Návod na montáž
 SI Navodila za vgradnjo
 RU Руководство по монтажу
 GR Οδηγίες τοποθέτησης
 EE Paigaldusjuhend
 LV Uzstādīšanas instrukcija
 LT Montavimo instrukcija
 RO Manual de montare
 HU Beépítési útmutató
 HR Upute za ugradnju
 BG Монтажна инструкция

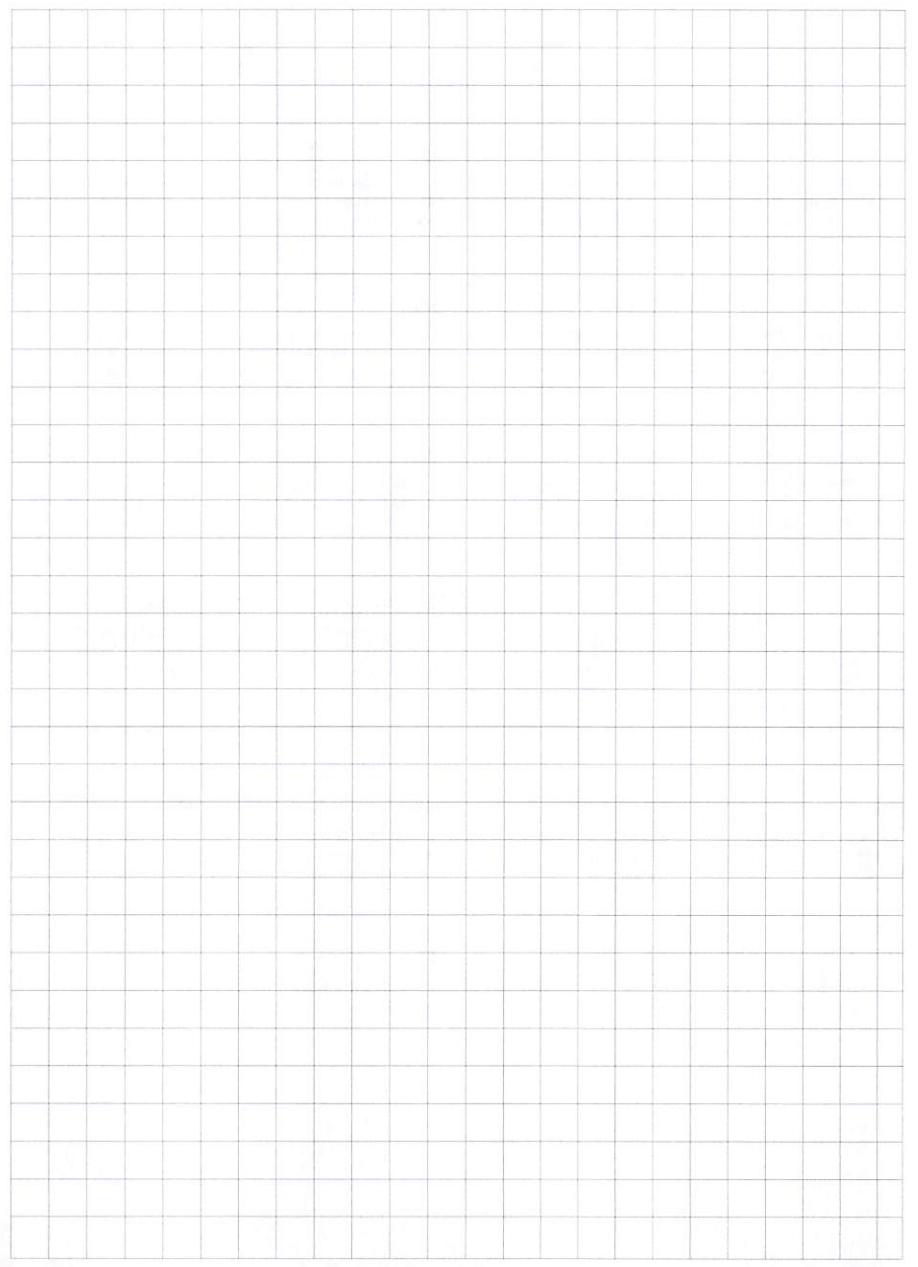
MA 25 N G3 VO for G2

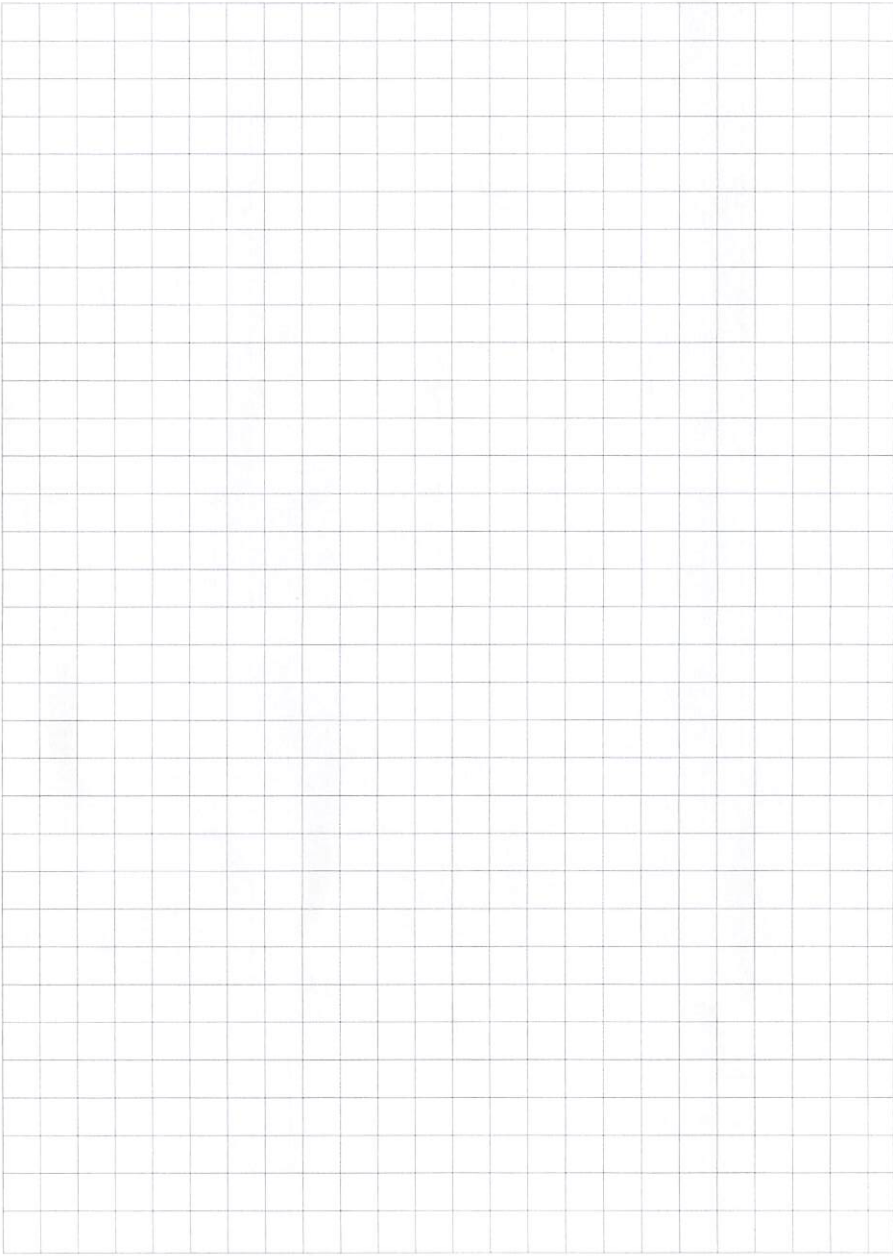




Roto Dach- und Solartechnologie GmbH
Wilhelm-Frank-Straße 38-40
97980 Bad Mergentheim
Deutschland

-  +49 (0)7931 54 90 86 20
-  +49 (0)7931 54 90 460
-  dachundsolar@roto-frank.com
-  www.roto-frank.com





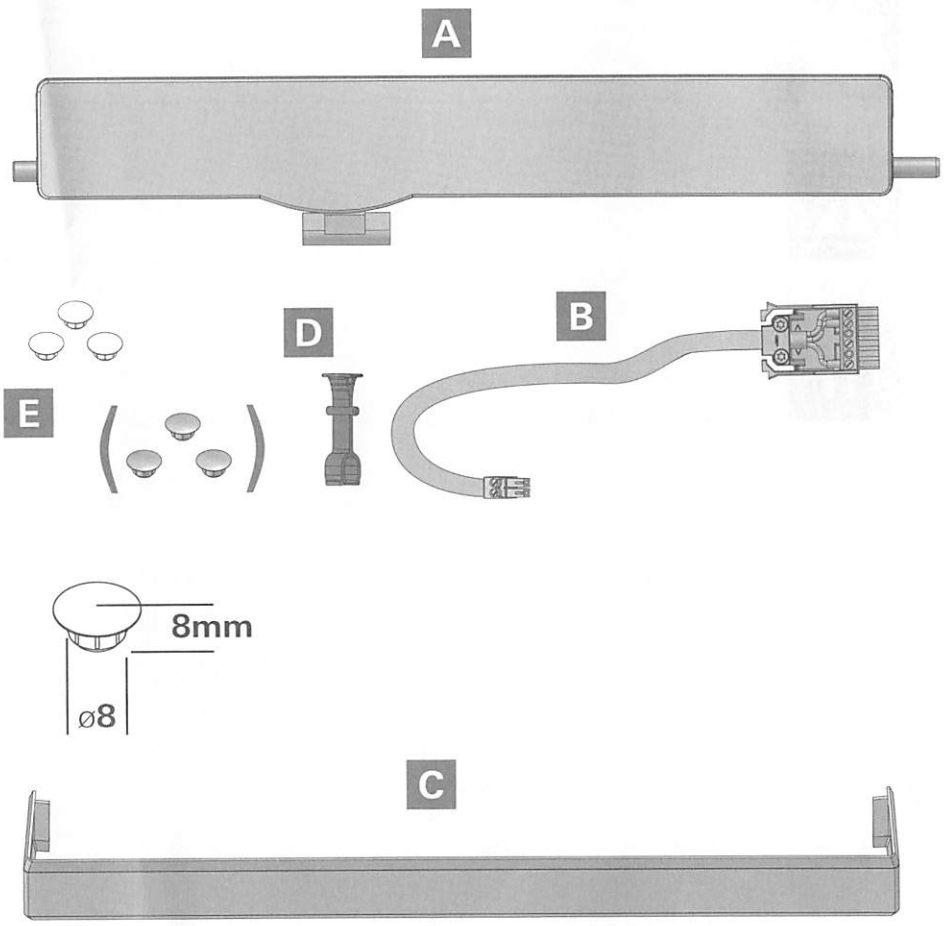
4



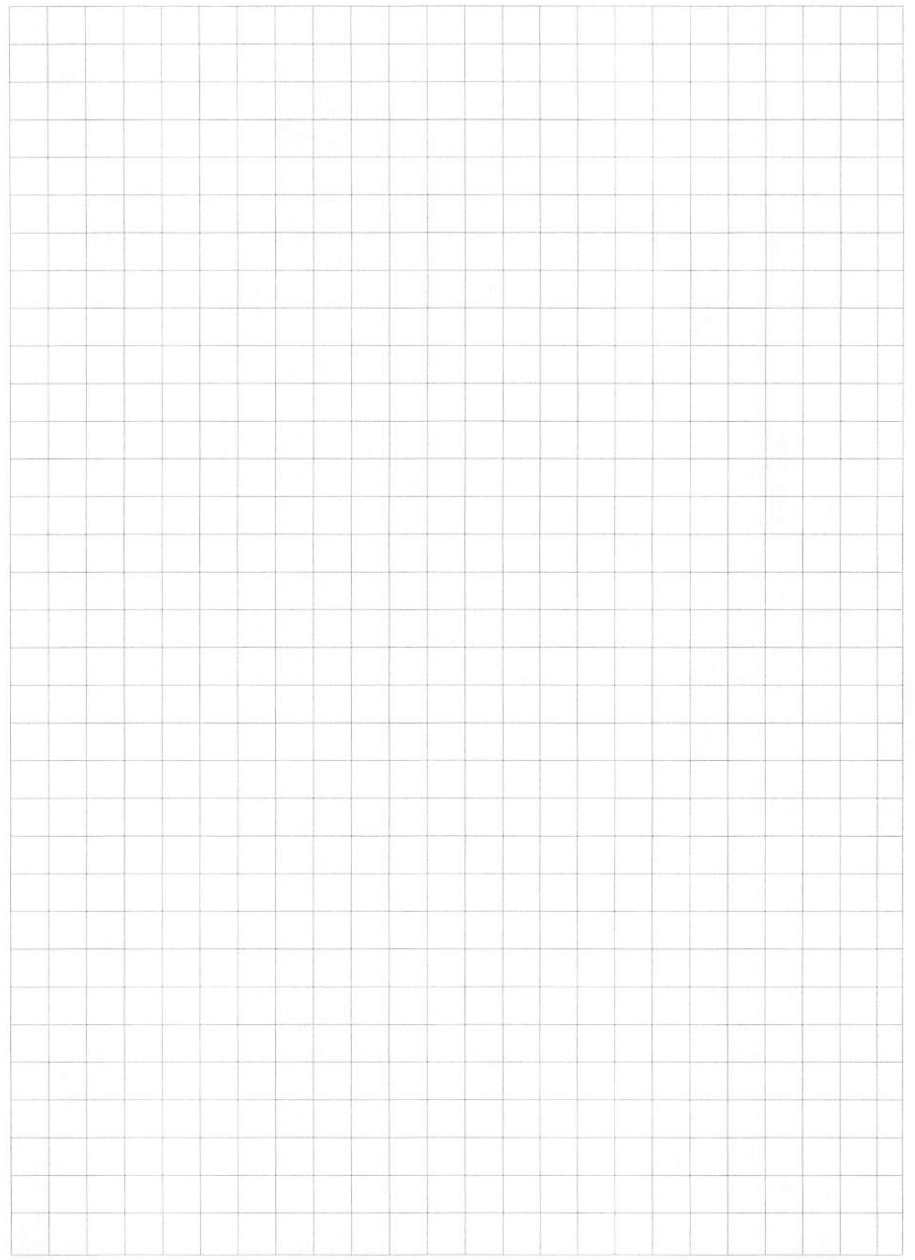
5

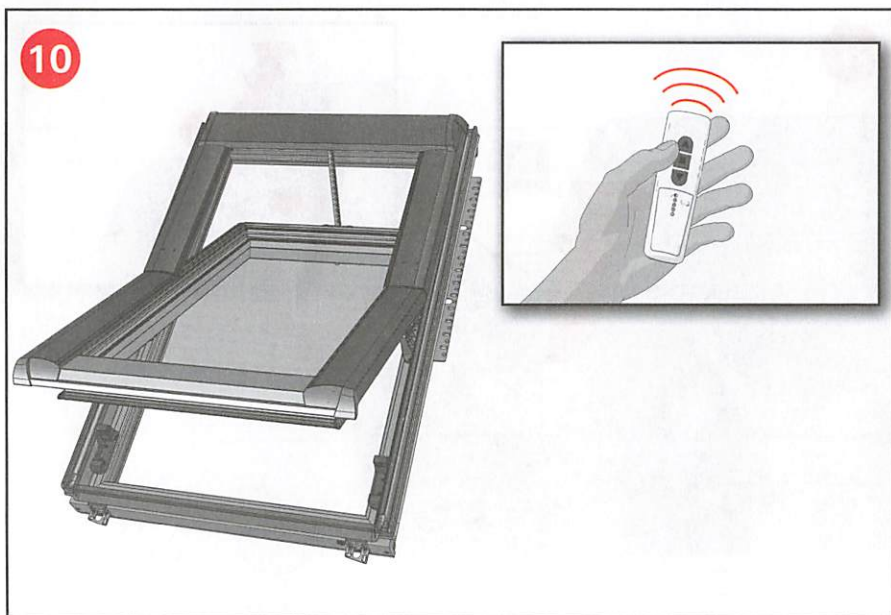
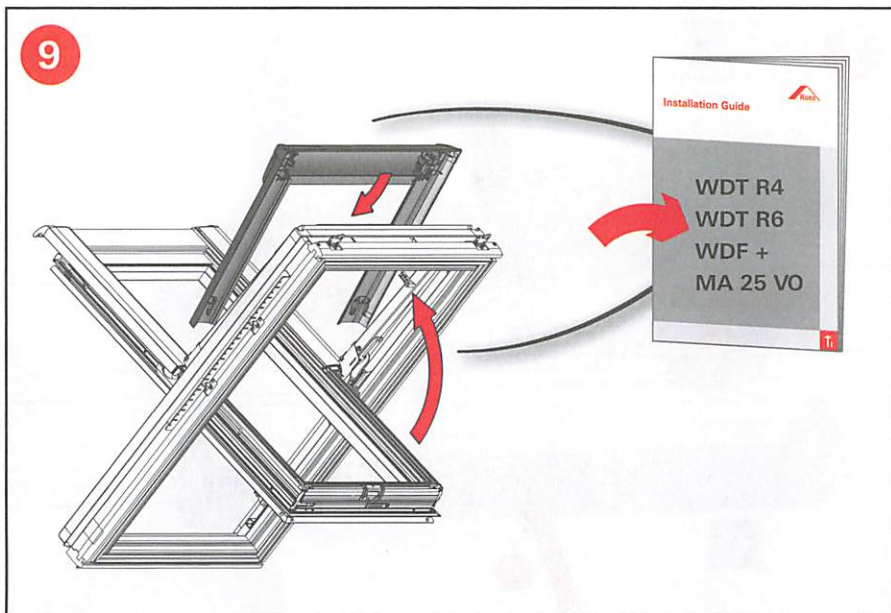


6



A	1
B	1
C	1
D	1
E	2x3
F	-





DE Bestimmungsgemäße Verwendung

Kettenantrieb ZEL MA 25 N G3 VO

Hinweise/Sicherheitshinweise

Betriebsspannung 24 V DC!

Nicht am Stromnetz direkt anschließen!

- Betrieb nur zulässig mit Roto-Steuerungen.
- Anschluss nur durch Elektrofachkraft
- Bitte bewahren Sie die Anleitung auf!
- Die allgemeinen Unfallverhütungsvorschriften bei Dacharbeiten beachten.
- Die Baustelle gegen herabfallende Teile sichern.
- Die Zahlen geben immer die Reihenfolge der Montage an!
- Technische Änderungen vorbehalten.
- Verwenden Sie nur unveränderte Roto Originalteile.
- Halten Sie Personen aus dem Fahrbereich der Anlagen fern!
- Quteschgefahr im handzugänglichem Bereich. Nicht in Reichweite von Kindern anbringen.
- Halten Sie Kinder von Steuerungen fern!
- Beachten Sie Ihre landesspezifischen Bestimmungen.
- Wird die Anlage durch einen oder mehrere Bedienelemente gesteuert, muß der Fahrbereich der Anlage während des Betriebs einsehbar sein.

Technische Daten Antrieb

Druckkraft (max.): 250 N

Zugkraft (max.): 250 N

Laufzeit: 50 s

Schutzart: IP 30

Versorgung: 24 V DC / 0,5 A

