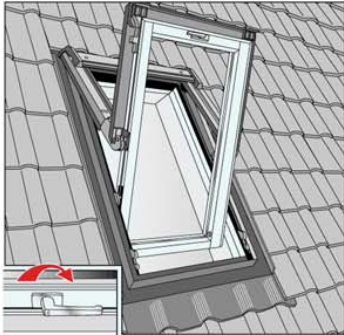


**“wie ein defekter Roto Ausstellarm erneuert werden könnte...”**

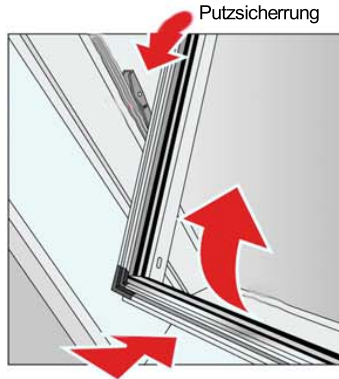
**Hinweis: dies ist keine Montageanleitung, sondern eine Illustration bzw. Veranschaulichung wie es gemacht werden könnte.**

**Alle Arbeiten geschehen auf eigene Gefahr und sollte von einer Fachkraft ausgeführt werden! Es wird Dringend davon abgeraten aufs Dach zu steigen, diese Arbeiten können mit einer guten Stehleiter, von Innen durch das geöffnete Fenster ausgeführt werden**

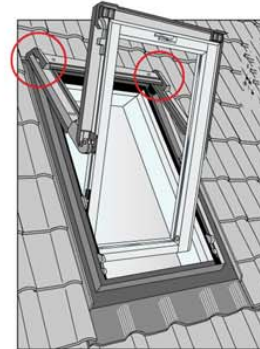


**Putzstellung**

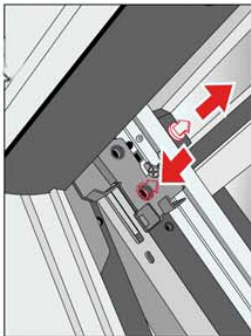
Aus der Schwingstellung Außenfläche nach innen drehen bis Putzsicherung einrastet.



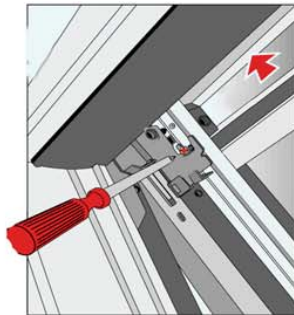
Zum Zurückschwingen ist die Putzsicherung später wieder zu lösen



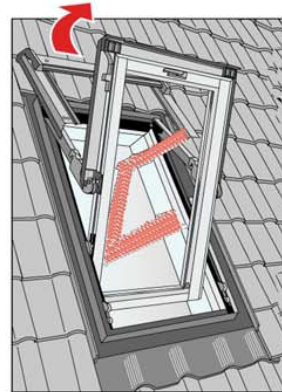
Hier befinden sich die Schrauben für das Flügelabdeckblech, sowie die Bolzen zur Federsicherung



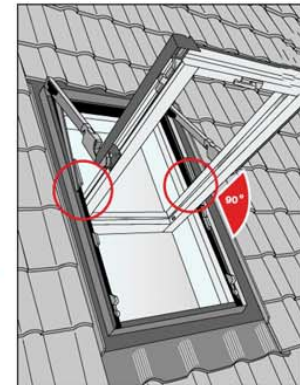
Federhaltebolzen aus den vorgesehenen Aufbewahrungsplatz im Flügelabdeckblech entnehmen und in den Ausstellarm stecken. (Nur wenn dieser noch intakt ist, bei defekter Feder ist keine Spannung mehr vorhanden!)



Befestigungsschrauben (Imbus oder Kreuzschlitz, je nach Baujahr) vom Flügelabdeckblech lösen



Flügelabdeckblech abnehmen



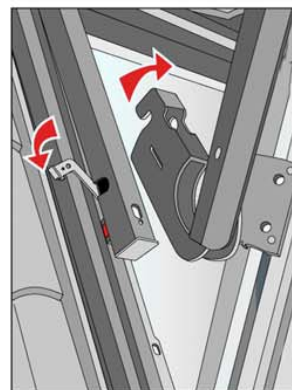
Fensterflügel auf ca. 90 Grad zurück stellen



Federhalteklappen nach unten umlegen



anschliessend den Fensterflügel wieder nach unten gleiten lassen, bis dieser wieder Sicher in der Arretierung sitzt



Federarmverriegelung lösen und Fensterflügel vom Ausstellarm trennen

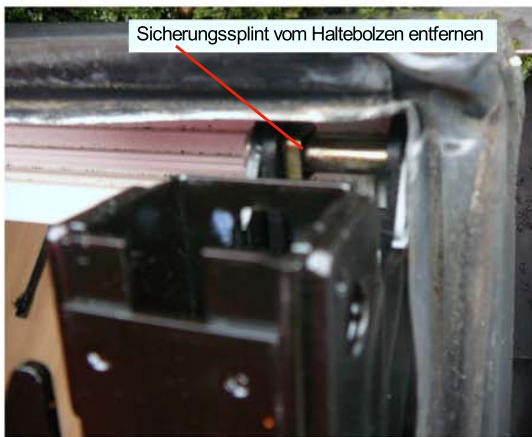
**Achtung:** bei der Reparatur immer nur einen Ausstellarm vom Fensterflügel trennen, auf keinen Fall beide, weil der Flügel dann nicht mehr hält.



**“wie ein defekter Roto Ausstellarm erneuert werden könnte...”**



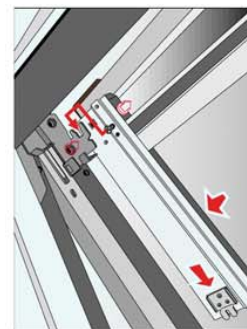
Der Ausstellarm liegt jetzt frei und kann demontiert werden



Bitte beachten das dieser Splint nicht verloren geht !

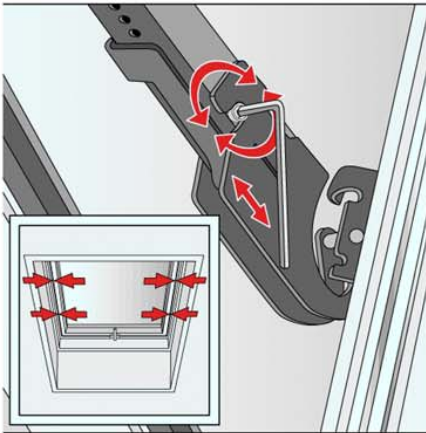


- Die Montage vom Neuen Ausstellarm geschieht nun in umgekehrter Reihenfolge!  
Es ist darauf zu achten das nach der Montage vom Ausstellarm die Halteklappen, **nach Entfernung vom Federhaltebolzen** wieder nach unten umgelegt werden, weil ansonsten sich der Fensterflügel nur ca. 2/3 öffnen lässt.  
Diesen Vorgang nennt man **Roto Dachfenster Flügel Aktivieren**,



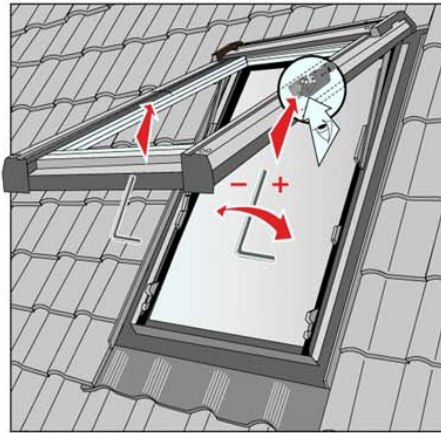
Flügelabdeckblech wieder montieren

**“wie ein defekter Roto Ausstellarm erneuert werden könnte..”**



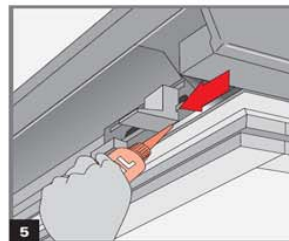
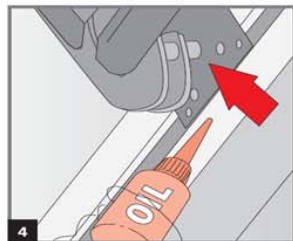
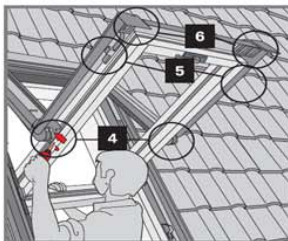
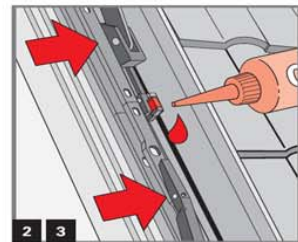
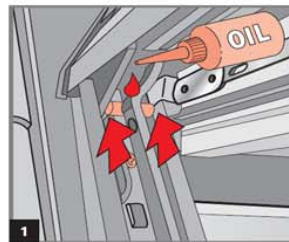
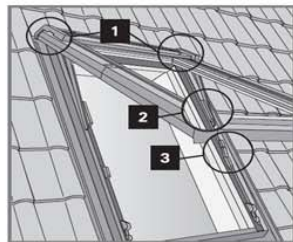
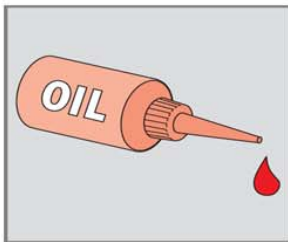
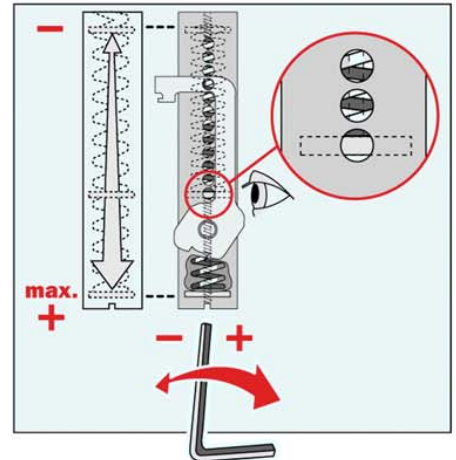
**Flügel vermitteln**

Die Flügelluft muß dann vermittelt werden, wenn die Abstände zwischen Flügel und Blendrahmen rechts und links ungleich sind.



**Federkraft nachstellen**

Wenn notwendig, beidseitig mit Spanschlüssel nachstellen (+ = Mehr Federspannung, - = weniger Federspannung)



**Schmierpunkte**

**Ausstellarme  
1 Paar komplett  
für Roto 84x K und 84x H**



**Wir tauschen diese Ausstellarme inzwischen immer nur Paarweise aus”**

Weil sich herausgestellt hat, das entweder unmittelbar nach der Montage und korrekten Spannen der Federarme der nicht getauschte Arm auch seinen Dienst versagte, oder der Kunde ca. ein halbes Jahr später wieder angerufen hat, weil der nicht getauschte Arm nun auch kaputt sei...?